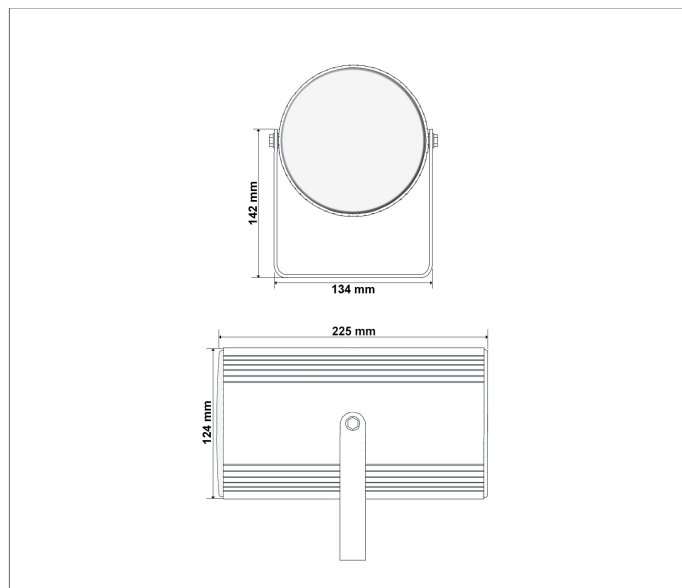


## Głośnik HQM-20P



Zdjęcie produktu



Schemat i rozmiary

### DANE TECHNICZNE



Moc wyjściowa: 20W



Pasma.: 80Hz - 16kHz



Efektywność: 91dB



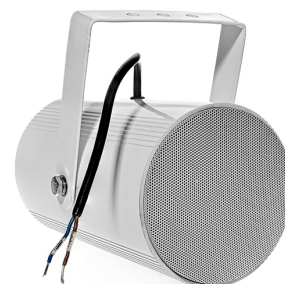
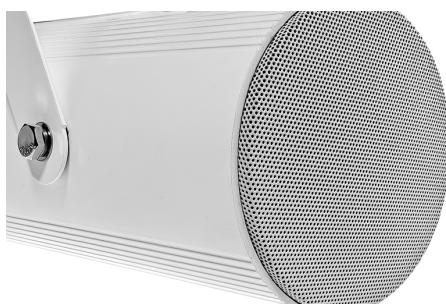
2x Głośnik jednodrożny



Rodzaj: projekcyjny



Głośnik uniwersalny



HQM-20P	
Ogólne	
Rodzaj głośnika	Projekcyjny
Typ	Pasywny
Moc	
Moc maksymalna	20W
Emisja dźwięku	
Efektywność	91dB/1W/1m
Pasma przenoszenia	80Hz - 16kHz
Technologia pracy	
Głośnik jednodrożny	Głośnik niskotonowy: 2x 4.5"
Impedancja pojedynczego głośnika	8Ω
Napięcie wejściowe	100V
Inne	
Zastosowanie	Wewnątrz lub na zewnątrz
Klasa szczelności	IP55
Materiał obudowy	Metal
Kratka ochronna	Aluminium
Kolor	Biały
Wilgotność	0~95%
Temperatura pracy	-25°C ~ 55°C
Waga	1.9kg
Wymiary	ø124x225mm