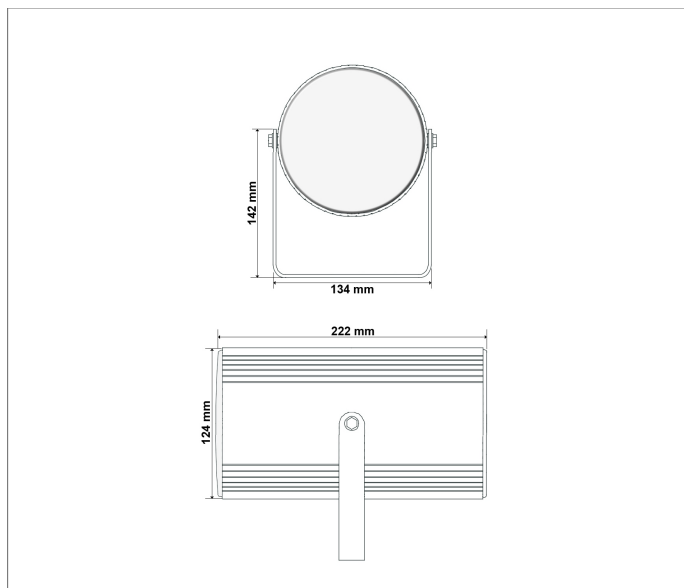


Głośnik HQM-ZPR101



Zdjęcie produktu



Schemat i rozmiary

DANE TECHNICZNE



Moc wyjściowa: 10W



Pasma.: 80Hz - 16kHz



Efektywność: 91dB



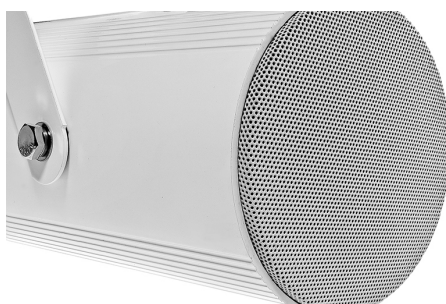
Głośnik jednodrożny



Rodzaj: projekcyjny



Głośnik uniwersalny



HQM-ZPR101	
Ogólne	
Rodzaj głośnika	Projekcyjny
Typ	Pasywny
Moc	
Moc maksymalna	10W
Emisja dźwięku	
Efektywność	91dB/1W/1m
Pasma przenoszenia	80Hz - 16kHz
Technologia pracy	
Głośnik jednodrożny	Głośnik: 4.5"
Impedancja pojedynczego głośnika	8Ω
Napięcie wejściowe	100V
Inne	
Zastosowanie	Wewnątrz lub na zewnątrz
Klasa szczelności	IP55
Materiał obudowy	Metal
Kratka ochronna	Aluminium
Kolor	Biały
Wilgotność	0~95%
Temperatura pracy	-25°C ~ 55°C
Waga	1.6kg
Wymiary	ø124x222mm